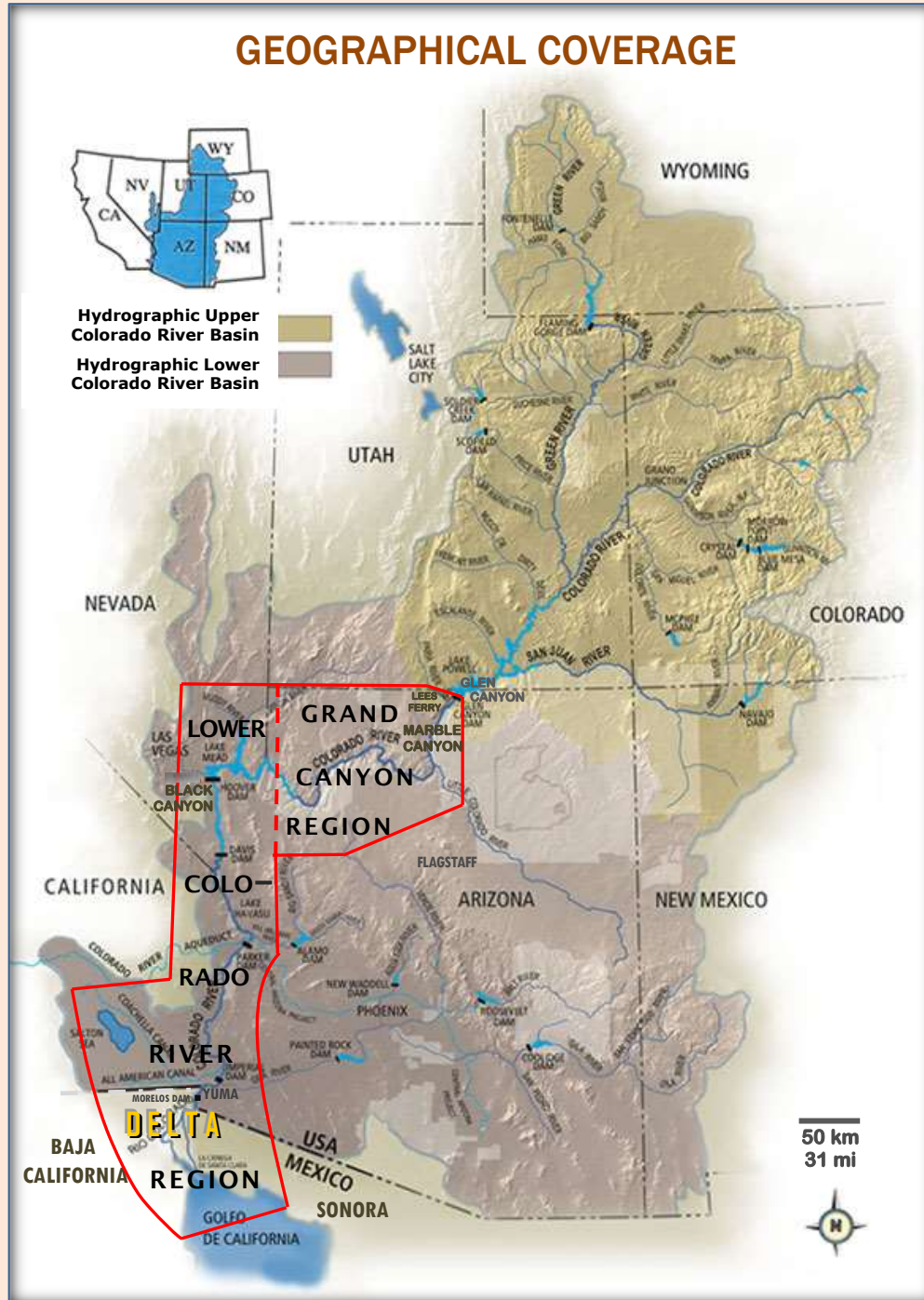


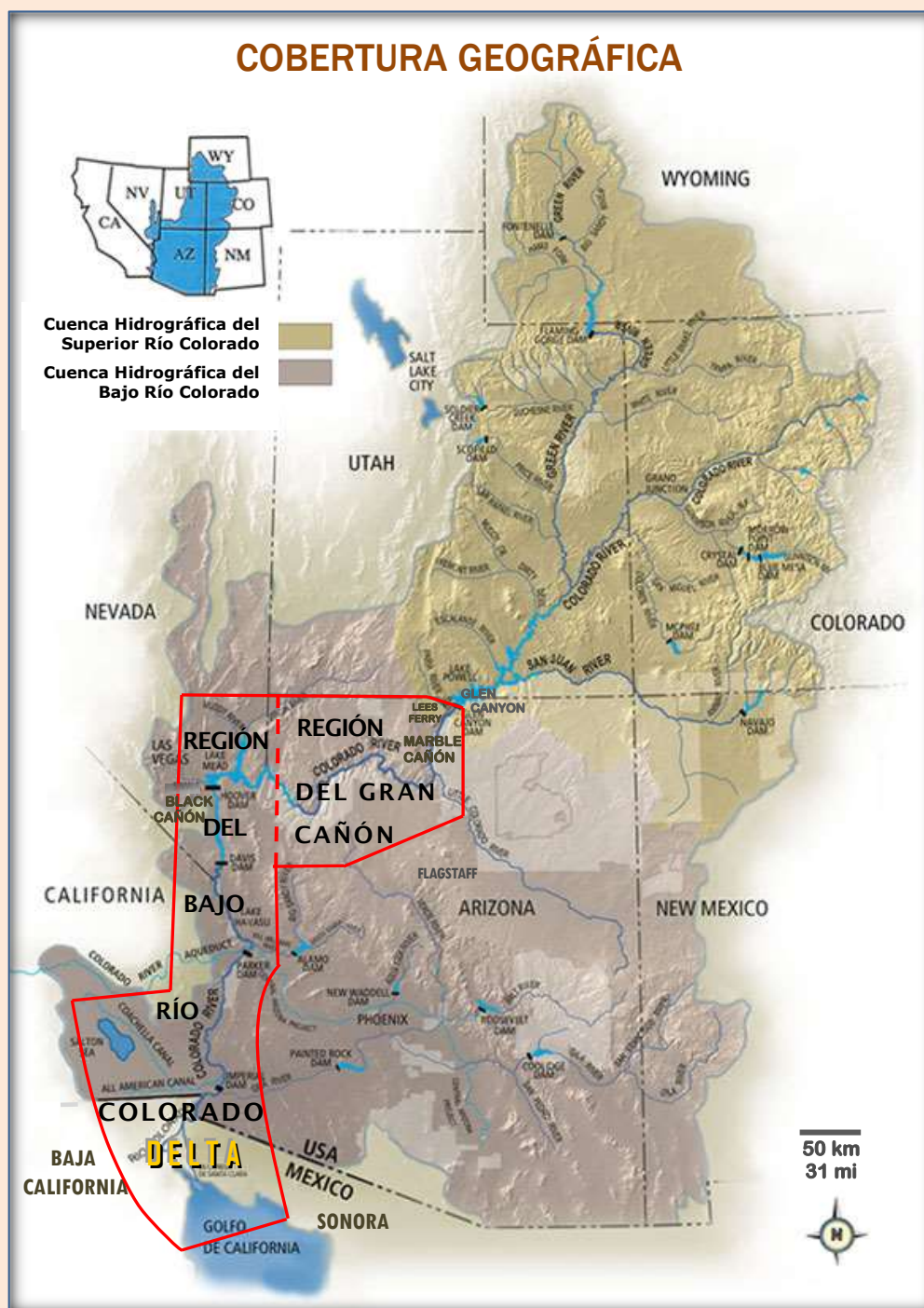
THE GRAND CANON



— Approximate geographical area covered in [THE GRAND CANON](#), embracing the Grand Canyon and lower Colorado River regions. It follows the river corridor from Glen Canyon Dam to the river's delta and the Gulf of California. The boundary in the gulf encompasses Mexico's Reserva de la Biosfera Alto Golfo de California y Delta del Río Colorado, and in Sonora embraces part of Reserva de la Biosfera del Pinacate y Gran Desierto. This bibliography defines "lower Colorado River" as that region below Grand Canyon, which differs from the hydrological Lower Colorado River Basin that begins below the confluence of the Paria River at Lees Ferry.

- - - Approximate division between "Grand Canyon" and "Lower Colorado River" thematic regions of this bibliography [see [Contents](#)].

Base map of Colorado River drainage basin modified from U.S. Bureau of Reclamation, Glen Canyon Dam Adaptive Management Group. The Upper and Lower Colorado River Basins delineate the apportionment of the waters of the Colorado River basin by the Colorado River Compact of 1922; divided just downstream from the confluence of the Paria River near Lees Ferry. Dams and impoundments are indicated on the map. Lighter-gray areas, not labeled, are American Indian reservations. Basin boundary is not depicted in Mexico. (For a [map of the physiography and political geography of the Colorado River basin](#) (including Mexico) see in the "Format and Coverage" section of this volume.)



— Área geográfica aproximada cubierta por THE GRAND CANON, que abarca las regiones del Gran Cañón y del bajo Río Colorado. Sigue el corredor del río desde Presa Glen Cañón hasta el delta del río y el Golfo de California. El límite en el golfo abarca la Reserva de la Biósfera Alto Golfo de California y Delta del Río Colorado en México, y en Sonora abarca parte de la Reserva de la Biosfera del Pinacate y Gran Desierto. Esta bibliografía define "Bajo Río Colorado" como la región debajo del Gran Cañón, que difiere de la cuenca hidrográfica del bajo Río Colorado que comienza debajo de la confluencia del Río Paria en Lees Ferry, Arizona.

- - - División aproximada entre las regiones temáticas de "Gran Cañón" y "Bajo Río Colorado" de esta bibliografía.

Mapa base de la cuenca de drenaje del Río Colorado modificado de la Oficina de Recuperación de los Estados Unidos, Grupo de Manejo Adaptivo de la Presa Glen Cañón. Las Cuenclas del Superior e Inferior Río Colorado delinean el reparto de las aguas de la cuenca del Río Colorado por el Acuerdo del Río Colorado de 1922; dividido justo aguas abajo de la confluencia del Río Paria cerca de Lees Ferry. Las presas y los embalses están indicados en el mapa. Las áreas gris claro, no etiquetadas, son reservaciones de indios americanos. El límite de la cuenca no se representa en México. Consulte la sección "Geographical Coverage" en el texto introductorio de un mapa que delinea el [delta natural del Río Colorado](#) (INTRODUCTION PÁGINA 87).



Space view of the greater Grand Canyon and lower Colorado River regions. Moderate-resolution Imaging Spectroradiometer (MODIS) true-color image from the Aqua satellite, 7 June 2001. The Colorado River is seen from Lake Powell, Utah (*UPPER RIGHT*), to the Gulf of California, Mexico (*BOTTOM*). Lake Mead is at the river's turn from west to south in the *UPPER LEFT* quadrant of the photo. The Salton Sea and Imperial and Mexicali Valleys are in the *LOWER LEFT*, with the Gila River coming to the Colorado from the east, at *LOWER CENTER*. Irrigated lands are the noticeable patchworks (note as well the disparity in color between the U.S. and Mexico). White areas at *UPPER RIGHT* are clouds over higher elevations. (The fine lines delineate state and international boundaries. North is to the top.)

(U.S. National Aeronautics and Space Administration, Visible Earth catalog. Image Colorado.A2001158.1840lrg.jpg. Image created by Jacques Desclotres, MODIS Land Rapid Response Team.)
<https://visibleearth.nas.gov/view.php?id=1501>