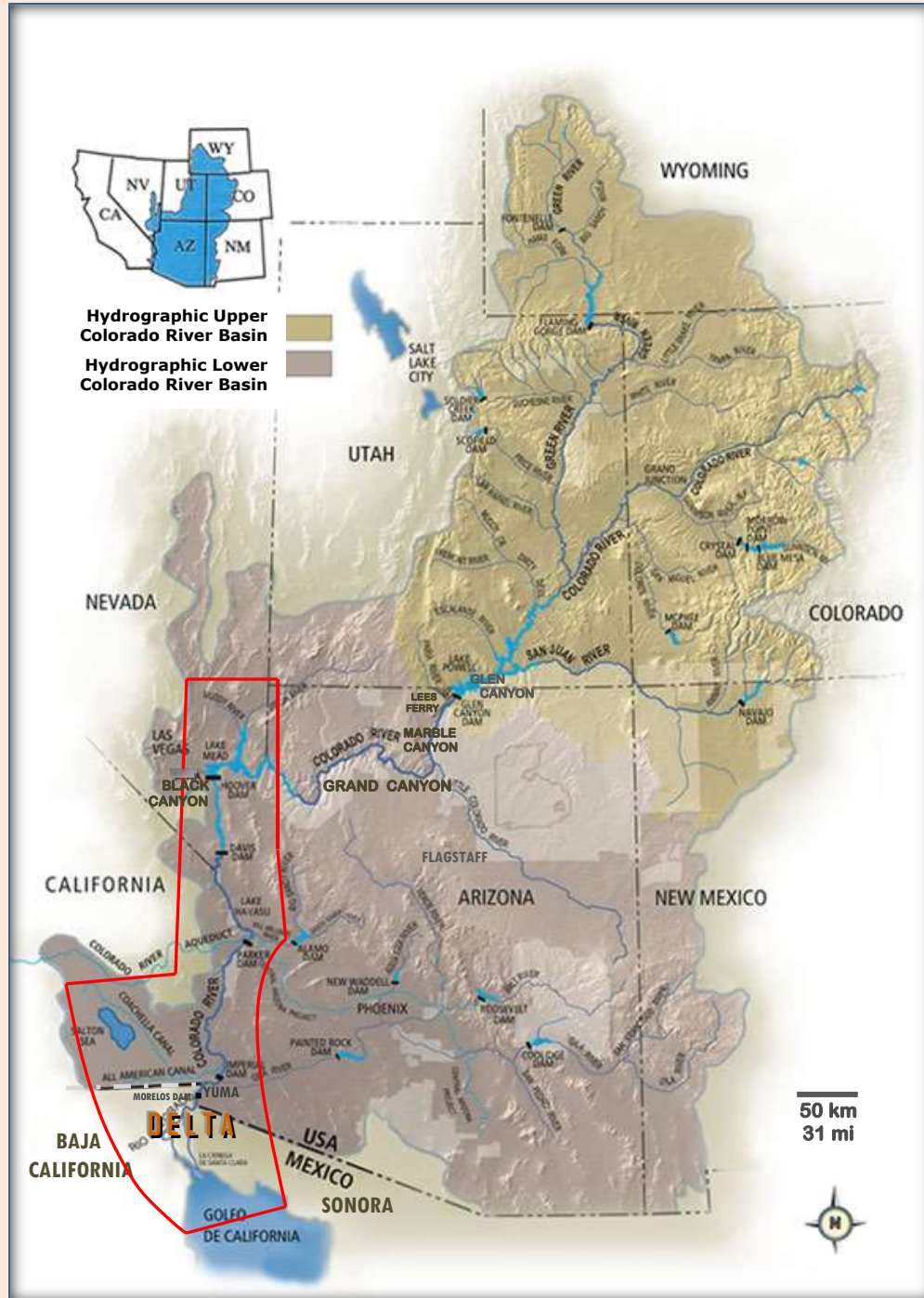


## GEOGRAPHICAL COVERAGE LOWER COLORADO RIVER REGION

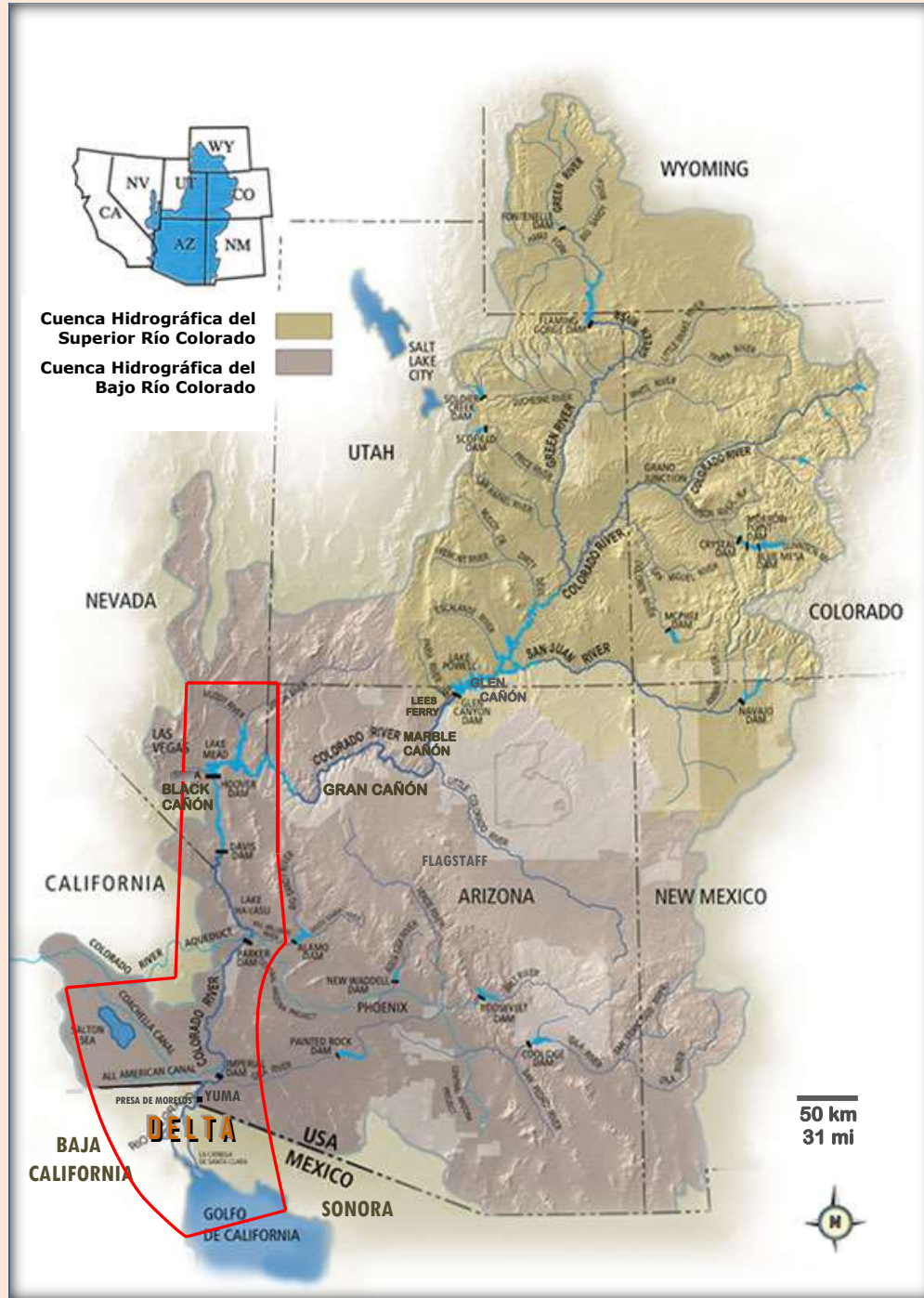
El mapa en español está  
en la página opuesta →



Approximate geographical area of the “LOWER COLORADO RIVER REGION” as defined by and covered in *THE GRAND CANON*. The boundary in the Gulf of California encompasses Mexico’s Reserva de la Biosfera Alto Golfo de California y Delta del Río Colorado and in Sonora embraces part of Reserva de la Biosfera del Pinacate y Gran Desierto. (Refer also to the [maps at the beginning of Part 12](#).)

Base map of Colorado River drainage basin modified from U.S. Bureau of Reclamation, Glen Canyon Dam Adaptive Management Group. The Upper and Lower Colorado River Basins delineate the apportionment of the waters of the Colorado River basin by the Colorado River Compact of 1922; divided just downstream from the confluence of the Paria River near Lees Ferry. Dams and impoundments are indicated on the map. Lighter-gray areas, not labeled, are American Indian reservations. Basin boundary is not depicted in Mexico. (For a [map of the physiography and political geography of the Colorado River basin](#) (including Mexico) see in the “Format and Coverage” section of this volume.) See “Geographical Coverage” section within the introductory text for a map that delineates the natural [Colorado River delta](#) (INTRODUCTION PAGE 86). See also [maps](#) that appear after the notes that follow below.

## COBERTURA GEOGRÁFICA REGIÓN DEL BAJO RÍO COLORADO



— Área geográfica aproximada cubierta por THE GRAND CANON, que abarca las regiones del bajo Río Colorado. El límite en el golfo abarca la Reserva de la Biosfera Alto Golfo de California y Delta del Río Colorado en México, y en Sonora abarca parte de la Reserva de la Biosfera del Pinacate y Gran Desierto. Esta bibliografía define "Bajo Río Colorado" como la región debajo del Gran Cañón, que difiere de la cuenca hidrográfica del bajo Río Colorado que comienza debajo de la confluencia del Río Paria en Lees Ferry, Arizona. (Consulte también el [mapas al comienzo de la Parte 12](#)).

Mapa base de la cuenca de drenaje del Río Colorado modificado de la Oficina de Recuperación de los Estados Unidos, Grupo de Manejo Adaptivo de la Presa Glen Cañón. Las Cuenca del Superior e Inferior Río Colorado delinean el reparto de las aguas de la cuenca del Río Colorado por el Acuerdo del Río Colorado de 1922; dividido justo aguas abajo de la confluencia del Río Paria cerca de Lees Ferry. Las presas y los embalses están indicados en el mapa. Las áreas gris claro, no etiquetadas, son reservaciones de indios americanos. El límite de la cuenca no se representa en México. (Para obtener un [mapa de la fisiografía y geografía política de la cuenca del río Colorado](#), consulte la sección "Formato y cobertura" ["Format and Coverage"] de este volumen.) Consulte la sección "Geographical Coverage" en el texto introductorio de un mapa que delinea el [delta natural del Río Colorado](#) (INTRODUCTION PÁGINA 87). Vea también [mapas](#) que aparecen después de las notas que siguen a continuación.